

# Technika der KAHL Gruppe für gesicherte Qualität



**KAHL**



**NEUHAUS  
NEOTEC**



**SCHULE**



**HEINEN**



Innovative Produkte  
für neue Märkte,  
Produktentwicklung,  
Rezeptentwicklung,  
Machbarkeitsstudien,  
erprobte Verfahrenstechnik,  
Prozessgarantie  
und Scale-up

# Innovationen und erprobte Verfahrenstechnik professionell umgesetzt



Unsere Abteilungen Forschung und Entwicklung unterstützen Sie dabei, Ihre Produkte und Verfahren unter Berücksichtigung von Marktanforderungen, Produkttrends, Verfahrensentwicklungen und Machbarkeitsstudien in unseren Technika stetig zu optimieren. Wir bieten Ihnen jahrzehntelange Versuchserfahrung.

Auch die Schulung Ihres Bedienpersonals führen wir In-House durch, um sie bestmöglich auf den Betrieb Ihrer Anlage vorzubereiten.

Versuche können wir von einigen Gramm bis zu mehreren Tonnen auf unseren Labor- und Pilotanlagen durchführen, maßgeschneidert nach Ihren Bedürfnissen. Verfahrensknowhow, Maschinen und Anlagen sowie moderne Analysengeräte zur

Qualitätssicherung stehen Ihnen zur Verfügung. Darüber hinaus arbeiten wir eng mit renommierten Instituten zusammen. Anhand der Ergebnisse kann ein Scale-up erfolgen und unter Berücksichtigung von Wirtschaftlichkeit und Einsatz unterschiedlicher Rohstoffe Anlagenkonzepte individuell ausgearbeitet werden.





Gerne begleiten wir Sie im Rahmen von weiterführenden Versuchen oder erstellen Ihnen Produktmuster für individuelle Anwendungstests. Einige unserer Maschinen stehen Ihnen für Vorort-Versuche oder eigene Labor-Tests zur Verfügung.

Ein hohes Maß an Diskretion unseren Kunden und Interessenten gegenüber ist für uns selbstverständlich.

**Die umfassenden verfahrenstechnischen Versuche beinhalten:**

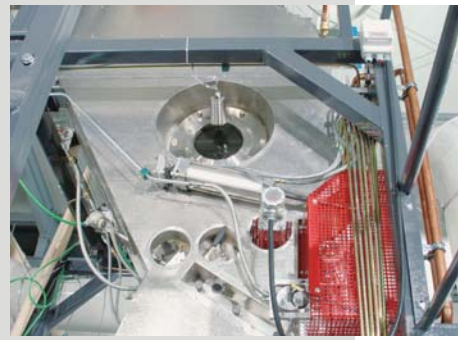
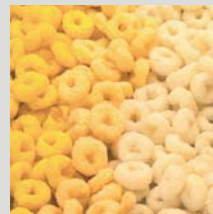
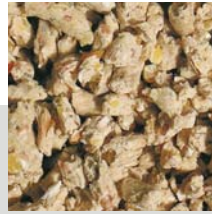
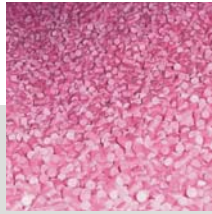
- Intensive Vorbereitung durch Produktfragebögen und gemeinsame Gespräche
- Versuchsdurchführung durch unsere Anwendungsingenieure
- Ihre Betreuung durch unsere Vertriebsmitarbeiter
- Laboranalysen
- Gemeinsames Abschlussgespräch
- Ausführlicher Versuchsbericht

**Weitere Informationen erhalten Sie in unseren speziellen Technika-Produktblättern für folgende Industriezweige:**

- Chemie & Pharmazie
- Lebensmittel
- Kaffee
- Biomasse & Recycling
- Futtermittel & Petfood



# Die KAHL-Gruppe. Anlagensicherheit für hohe Produktqualität



**AMANDUS KAHL**  
**NEUHAUS NEOTEC**  
**SCHULE MÜHLENBAU**  
**HEINEN FREEZING**

## **KAHL-Gruppe**

Dieselstrasse 5-9  
D-21465 Reinbek / Hamburg  
Telefon: (040) 727 71 - 0  
Fax: (040) 727 71 - 100  
info@amandus-kahl-group.de  
[www.amandus-kahl-group.de](http://www.amandus-kahl-group.de)