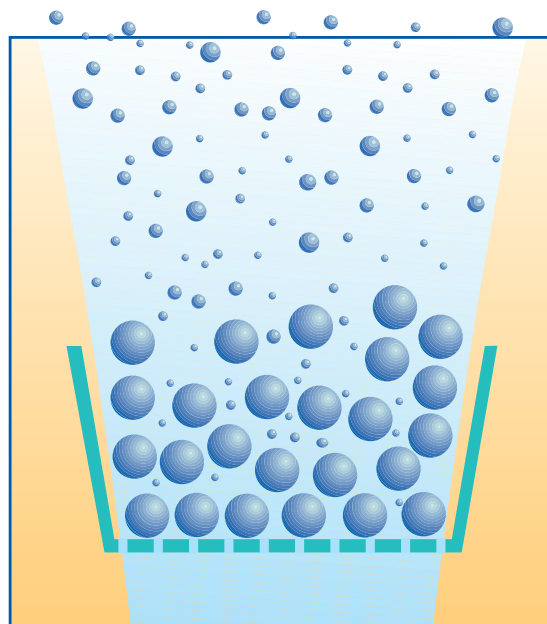
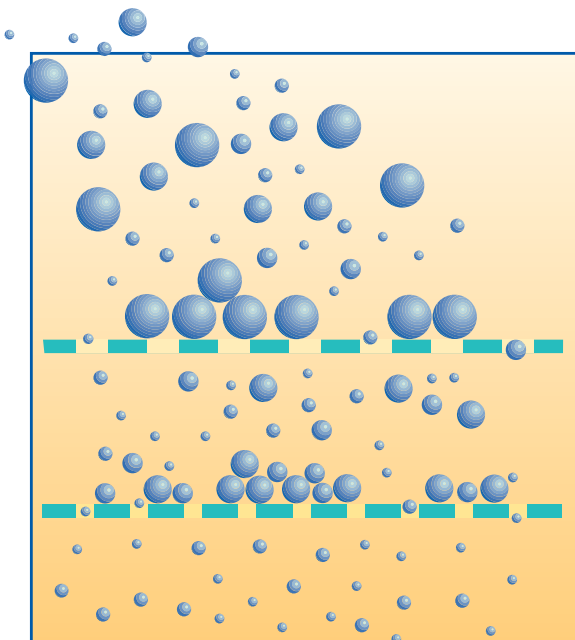
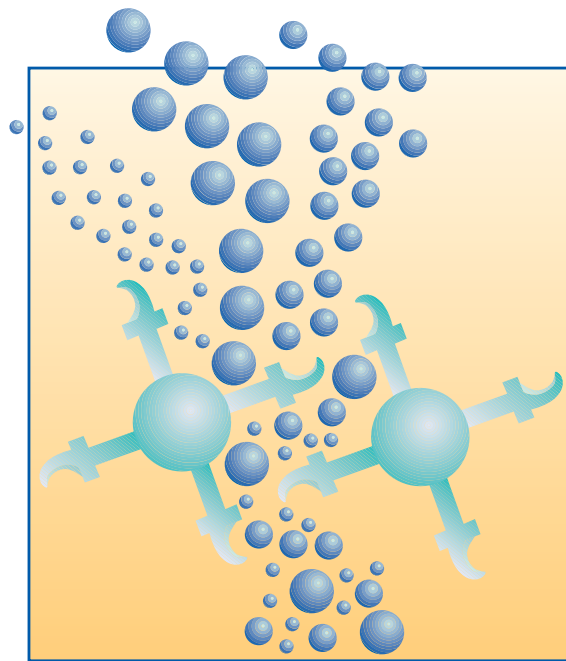
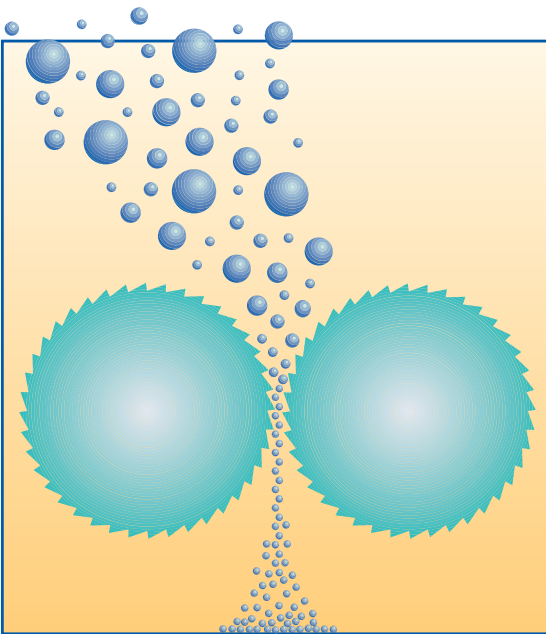
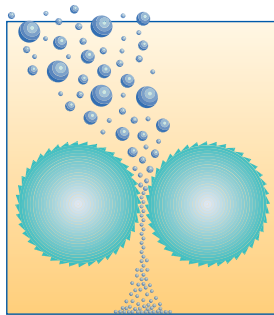


# Mahlen, Mischen, Sieben, Sichten.

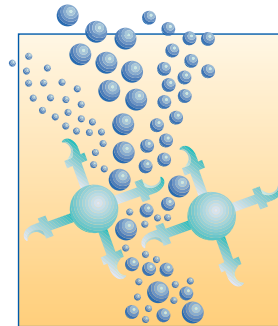


Qualität ist auch eine Frage der Verarbeitung.



## Mahlen

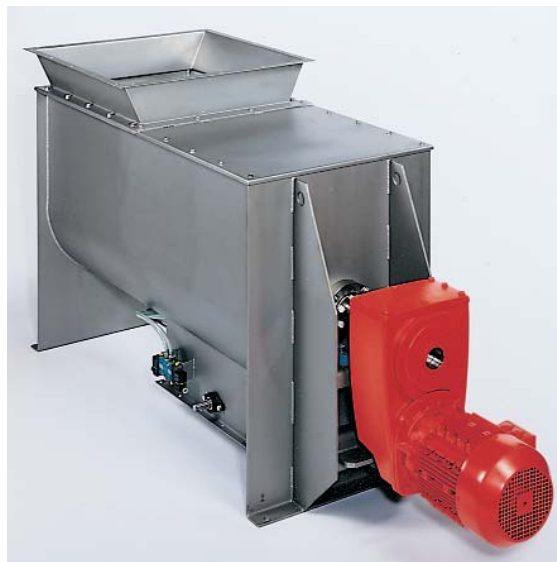
Schneid-, Granulier- und Vermahlungsmaschinen für die unterschiedlichsten Einsatzbereiche.



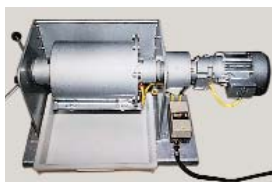
## Mischen

Mischmaschinen für den Chargen- und kontinuierlichen Betrieb in Größe und Ausstattung angepasst an die Durchsatzleistung und zu mischenden Komponenten.

KAHL entwickelt, plant und fertigt komplette Anlagen und Einzelmaschinen für die Nahrungsmittelindustrie, Chemische Industrie, Pharmazie und Anlagenkomponenten für die Wertstoffrückgewinnung.



▲ Chargenmischer



▲ Labormischer

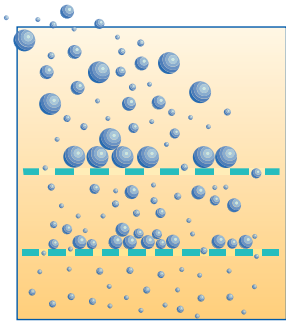


▲ Einlauf des Chargenmischers

◀ Gewürzmühle



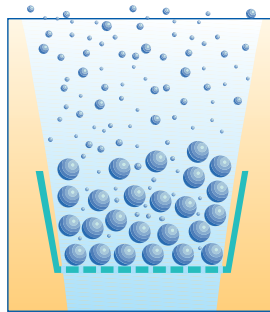
▲ Misch- und Siebanlage für Lebensmittelstabilisatoren



## Sieben

Siebmaschinen zur Klassierung rieselfähiger Trockenstoff-Komponenten ausgeführt als

- Vibrationsmaschine
- Plansiebmaschine
- Wirbelstromsiebmaschine.



## Sichten

Umluft- und Kaskadensichter zur Trennung von spezifisch unterschiedlichen Produkten in 2 Fraktionen.



▲ Kaskadensichter nach dem Umluftprinzip in einer Gewürzmühle

▲ Wirbelstromsiebmaschine WSM



▲ Kleinschwingsieb



▲ Umluft-Leichtgutseparator

# Lieferprogramm

- Mühlen für die Grob- und Feinvermahlung,
- Spezialzerkleinerer u.a. Walzen-, Zacken- und Schlagbrecher,
- Chargenmischmaschinen in liegender und stehender Ausführung,
- Durchlaufmischer,
- Vibrationssiebmaschinen,
- Kreisschwingsiebe,
- Wirbelstromsiebmaschinen,
- Windsicht-Trennanlagen in Umluftausführung,
- Steigwindsichter,
- Gebrauchtmachines sowie Ersatz- und Verschleißteile für Maschinen unterschiedlichster Bauart des allgem. Mühlen- und Anlagenbaus,
- Fördererente, u.a. Elevatoren, Förderbänder, Trogkettenförderer und Trogschnecken.

► Förderband für eine Recyclinganlage



► Hauseigenes Labor und Technikum zur Ermittlung einzelner Verfahrenstechniken



▲ Rohr- und Verteilsysteme nach dem Baukastensystem für Schüttgüter-Handling sowie für lufttechnische Anlagen in druckstoßfester Ausführung bis 3 bar Überdruck, Normal- und Edelstahlausführung