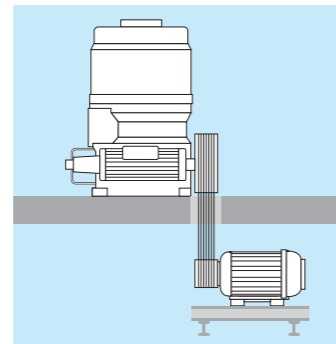


Die Motoren mit den Keilriemenantrieben können in unterschiedlichen Positionen aufgestellt werden.

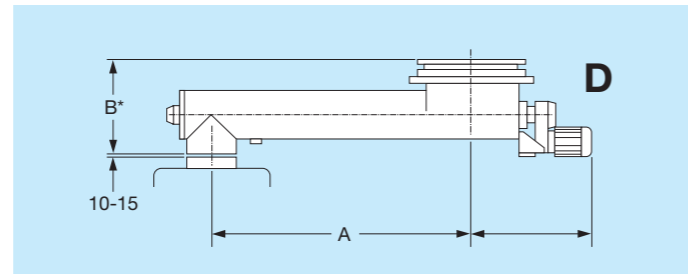


Die Installation des Pressenmotors unter der Decke ist möglich.

Speiseeinrichtungen

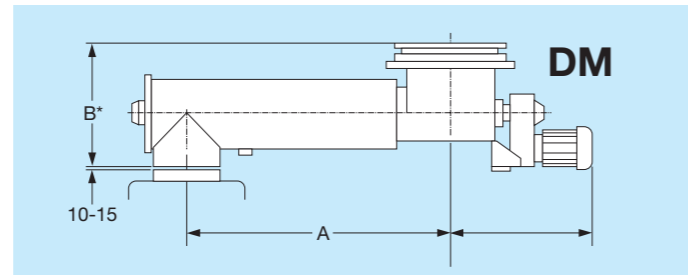
Dosierschnecke D

Größe	160	250	315
A mm	1050	1800	1800
B mm	412	502	597



Dosier- und Mischschnecke DM

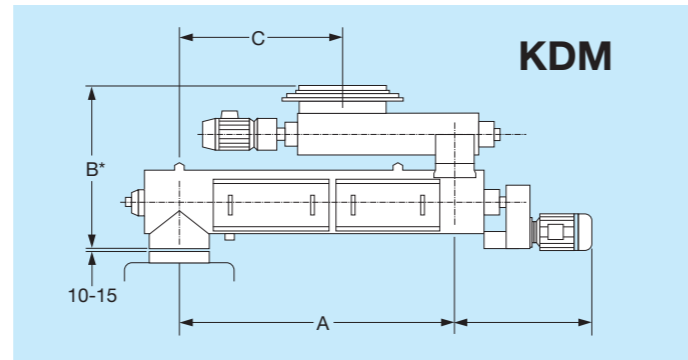
Größe	160	315	400	500
A mm	1050	1800	1800	1800
B mm	412	597	702	707



Kombination

Dosier- und Mischschnecke KDM

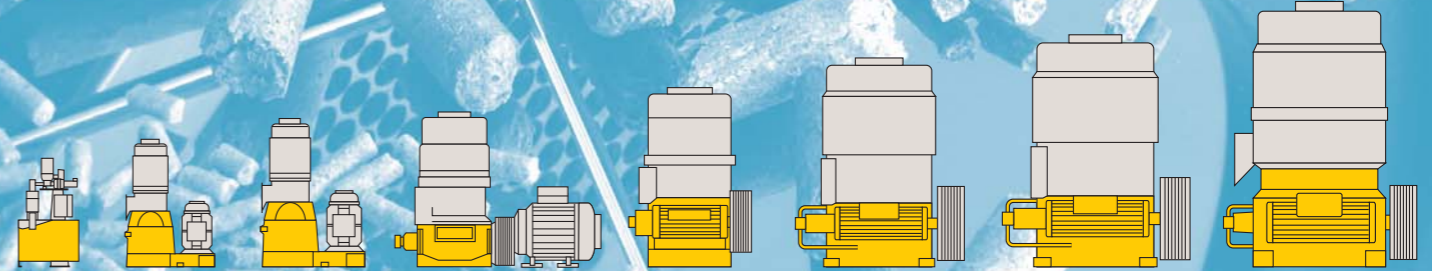
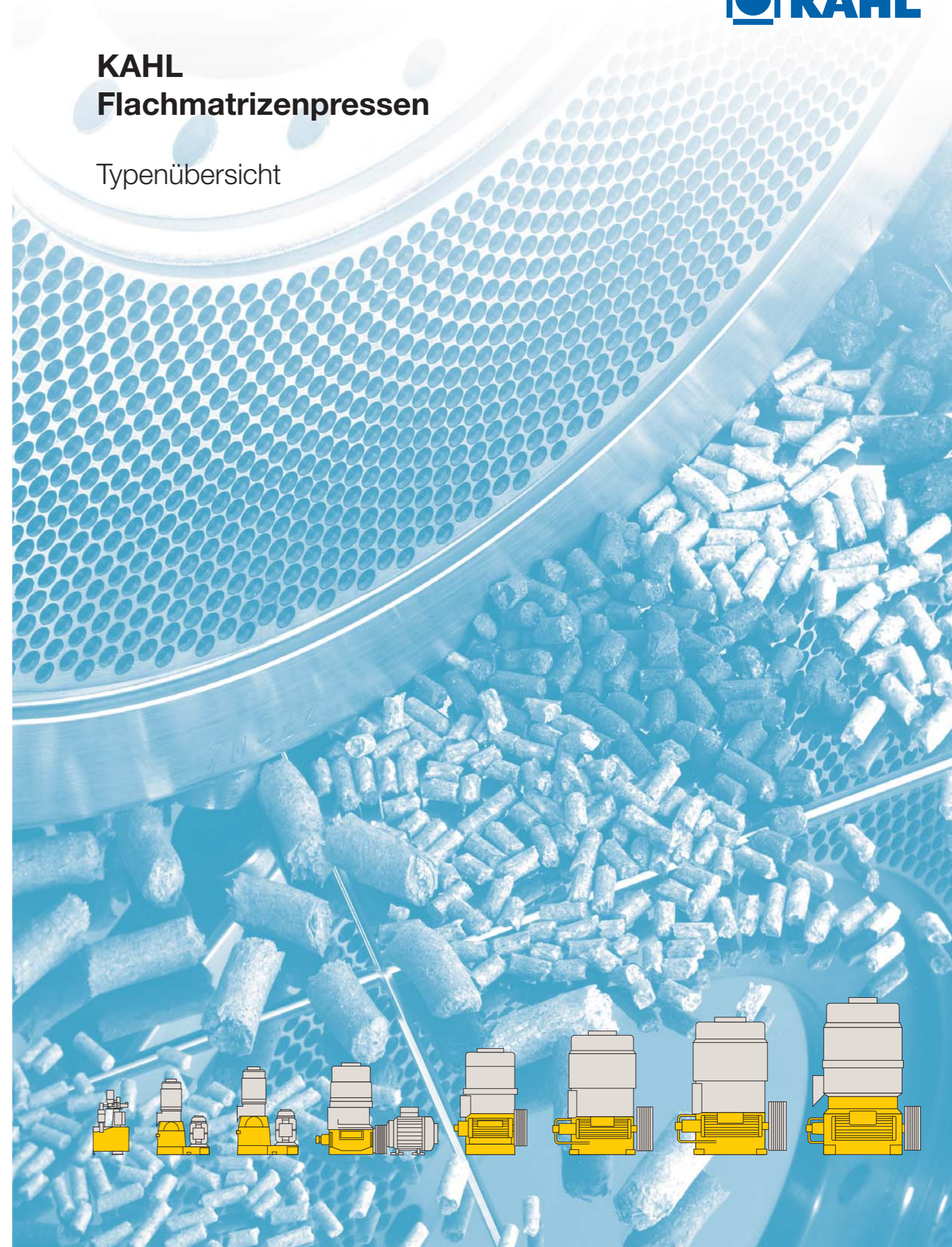
Größe	160/ 315	250/ 315	250/ 400
A mm	1800	1800	1800
B mm	902	1026	1131
C mm	780	780	780



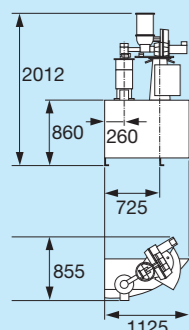
B* = ohne Anschweißkragen,
mit Anschweißkragen + 50 mm

KAHL
Flachmatrizenpressen

Typenübersicht



14-175

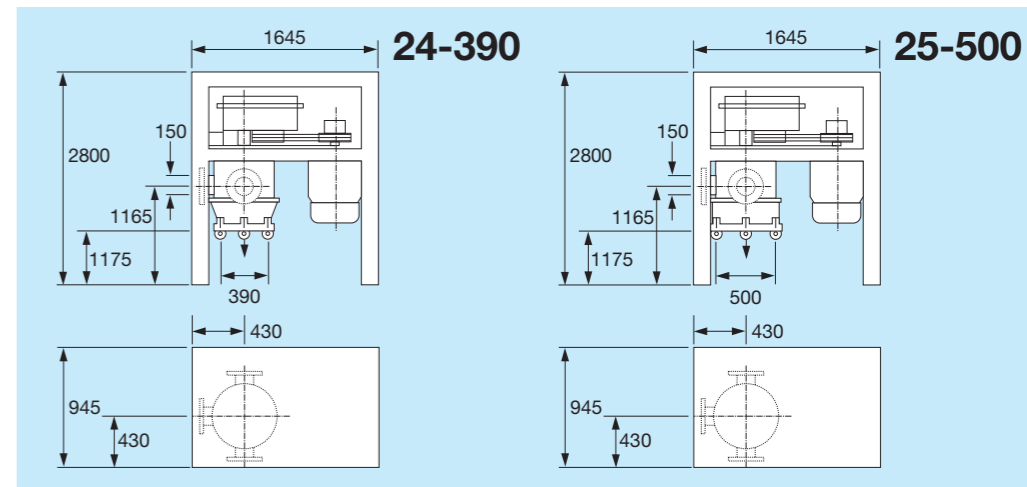


Pressen für die Produktion kleiner Mengen

Type	14-175
Matrizendurchmesser mm	175
Kollerdurchmesser/-breite mm	130/29
Kolleranzahl	2
Antriebsmotor kW/min ⁻¹	3
Kollergeschwindigkeit m/s	0,5-0,8
Matrizenlochfläche cm ²	106
Maschinengewicht kg mit Motor	260

Pressen zum Verarbeiten pastöser Materialien

Type	24-390	25-500
Matrizendurchmesser mm	390	500
Kollerdurchmesser/-breite mm	230/77	230/77
Kolleranzahl	2	3
Antriebsmotor kW/min ⁻¹	30	30
Kollergeschwindigkeit m/s	1,65	1,72
Matrizenlochfläche cm ²	617	840
Maschinengewicht kg mit Motor	1800	1950



Pressen für die Produktion mittlerer und großer Mengen

Type	33-390	33-500	34-600	38-600	38-780	37-850	39-1000	45-1250	60-1250	60-1500
Matrizendurchmesser mm	390	500	600	600	780	850	1000	1250	1250	1500
Kollerdurchmesser/-breite mm	230/77	230/77	280/102	280/102	280/102 oder 350/102	350/132	350/156 oder 450/156	450/192 oder 450/156	450/192	450/242
Kolleranzahl	2	3	3-4	3-4	3-5 oder 3-4	3-5	3-5 oder 3-4	4-5	4-5	4-5
Antriebsmotor kW/min ⁻¹	15-30/1500*	15-30/1500*	45-55/750	55-75/1500*	90-110/1500*	132/1500*	160-200/1500*	200-315/1500*	2 x 160-200/1500*	2 x 200-250/1500*
Kollergeschwindigkeit m/s	2,2	2,4	2,7	2,6	2,6	2,5	2,6	2,7	2,6	2,67
Matrizenlochfläche cm ²	617	840	1382	1382	1916	2695	3850	5900	5900	8769
Maschinengewicht kg	1150	1300	2330	2250	3000	4600	5400	8000	9600	12800

Die angegebenen Maße sind auf den jeweils größten lieferbaren Antriebsmotor bezogen
Angaben über Aufstellmöglichkeiten und Abmessung der Speiseeinrichtungen finden Sie auf Seite 4

*andere Drehzahlen möglich.

